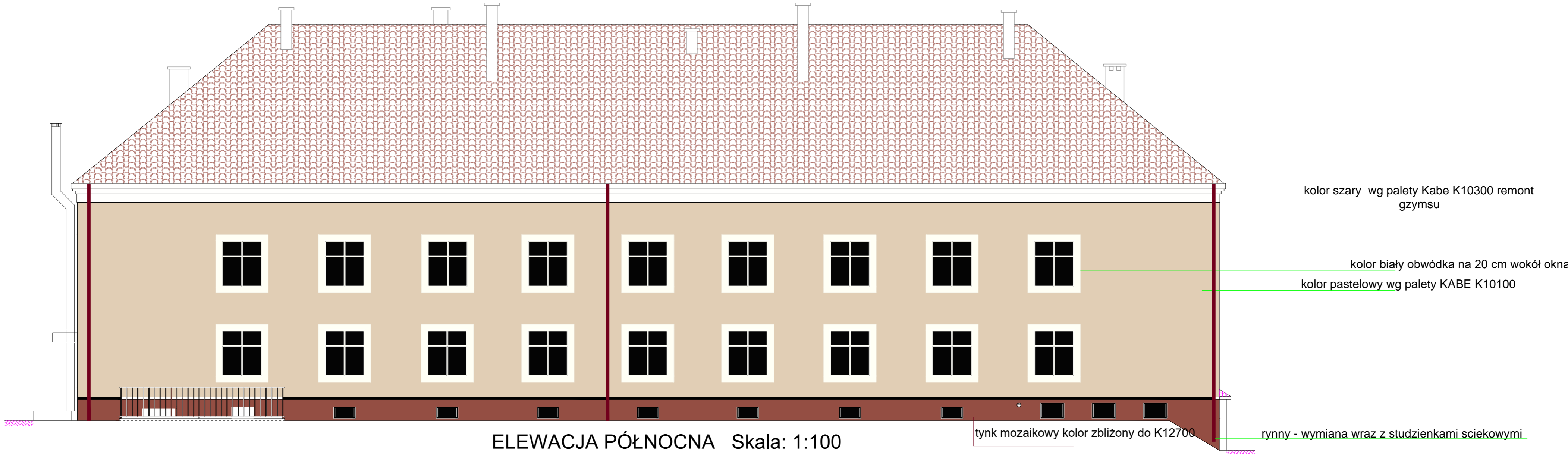


ELEWACJA POŁUDNIOWA Skala: 1:100



ELEWACJA PÓŁNOCNA Skala: 1:100



UWAGI

- Ze względu na fakt prowadzenia robót budowlanych w istniejącym obiekcie wszystkie wymiary należy zweryfikować na budowie. W przypadku jakichkolwiek niejasności należy skontaktować się z projektantem.
- Wszystkie prace należy prowadzić zgodnie ze sztuką budowlaną, wiedzą techniczną oraz obowiązującymi przepisami w tym techniczno - budowlanymi.
- Wszystkie materiały budowlane powinny posiadać atesty dopuszczające do stosowania w budownictwie, powinny być stosowane zgodnie z ich przeznaczeniem oraz instrukcjami dostarczonymi przez producenta.
- Wszystkie materiały zastosowane w obiekcie powinny posiadać właściwości nierozprzestrzeniania ognia (NRO) potwierdzone stosownymi aprobatami i certyfikatami.
- Dokładne wymiary otworów drzwiowych należy porównać z rysunkiem zestawienie stolarki drzwiowej, a następnie zweryfikować wymiarowo na miejscu budowy.
- Obróbki dylatacyjne - dylatacje wykonywać systemowymi listwami dylatacyjnymi.
- ISTNIEJĄCE STARE OKNA NALEŻY WYMIENIĆ NA NOWE. W oknach zastosować nawiewniki higrosterowalne, akustyczne o przepuszczalności powietrza 5-35m³/h oraz izolacyjności akustycznej 42dB np.: AERECO EHA 609.
- Należy wymienić parapety wewnętrzne na nowe z płyty MDF lub PCV,
- W razie jakichkolwiek niejasności należy skontaktować się z projektantem.
- Wszelkie odstępstwa i zmiany w projekcie wymagają aprobaty projektanta.
- Ocieplenie ścian podziemia 10cm styropianu fundamentowego
- Ocieplenia ścian 15cm styropianu fasadowego EPS 038
- Parapety zewnętrzne RAL 9016
- Rynny i rury spustowe RAL 8017

uwaga dobór kolorów na etapie realizacji należy ustalać z inwestorem

rysunek:	Elewacja pñ i pñd	nr. rys.:	A-06	skala:	1:100
obiekt:	Projekt termomodernizacji budynku wielofunkcyjnego położonego w Kobiórze				
lokalizacja:	Kobiór, ul.Centralna 57 , dz. nr. 1434/39				
inwestor:	Gmina Kobiór 43-210 Kobiór ul. Kobiórska 5				
projektanci:	mgr inż. bud. Tomasz Wroński	upr. nr. SLK/1787/PWOK07			